



HD-statistik för Australian Kelpie

från 2000 till och med 2009



Statistiken omfattar årsvis registrerade hundar.

Procent hundar fördelade på HD-grader

År	Hundar	Rtg	Rtg %	HD %	Ua	I	II	III	IV	A	B	C	D	E
2000	91	62	68	16	0	0	0	0	0	58	26	16	0	0
2001	94	68	72	4	0	0	0	0	0	65	31	3	2	0
2002	112	92	82	11	0	0	0	0	0	59	30	9	2	0
2003	128	95	74	8	0	0	0	0	0	56	36	6	2	0
2004	105	81	77	3	0	0	0	0	0	67	31	3	0	0
2005	166	132	80	10	0	0	0	0	0	46	45	10	0	0
2006	125	94	75	7	0	0	0	0	0	49	44	6	1	0
2007	106	82	77	6	0	0	0	0	0	61	33	4	2	0
2008	175	125	71	9	0	0	0	0	0	54	37	8	1	0
2009	185	138	75	6	0	0	0	0	0	65	29	6	0	0

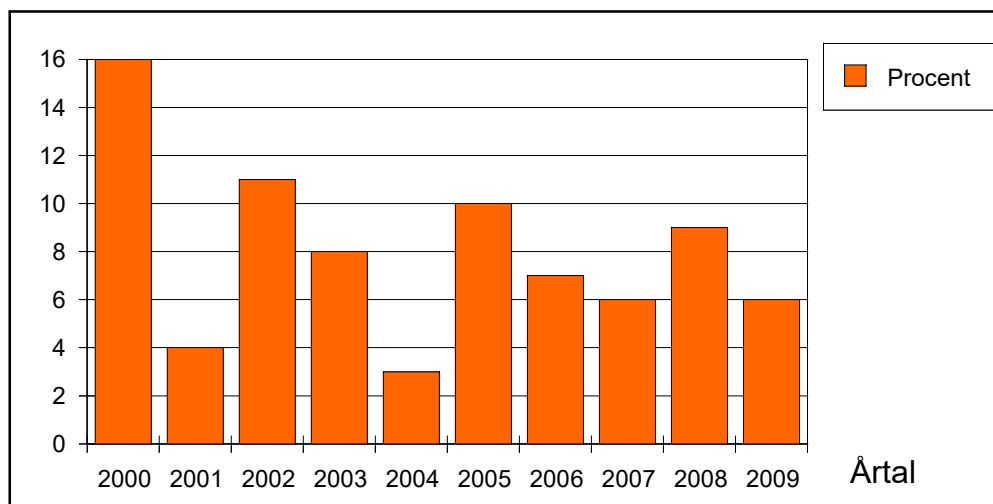
HD-statistiken omfattar svenskregistrerade hundar registrerade mellan 2000 och 2009.

Preliminära röntgenresultat ingår när annan uppgift sasknas.

För år med blandade resultat från den äldre och den nyare HD-avläsningen så har grupperna I - IV och C - E i redovisningen slagits samman som HD-anmärkning och ingår tillsammans i HD %.

OBSERVERA möjligheten att visa antal för varje HD-klass genom att klicka i rutan "Visa antal".

Diagram över HD-status % per år



OBSERVERA ! att procenttal beräknade på grupper som är mindre än 100 är relativt osäkra och därför skall användas med stor försiktighet