



## HD-statistik för Australian Kelpie

från 2010 till och med 2019



Statistiken omfattar årsvis registrerade hundar.

Procent hundar fördelade på HD-grader

År	Hundar	Rtg	Rtg %	HD %	Ua	I	II	III	IV	A	B	C	D	E
2010	157	110	70	6	0	0	0	0	0	73	21	5	1	1
2011	137	92	67	14	0	0	0	0	0	54	32	12	2	0
2012	133	94	71	6	0	0	0	0	0	64	30	6	0	0
2013	111	91	82	14	0	0	0	0	0	52	34	12	2	0
2014	149	112	75	13	0	0	0	0	0	49	38	11	2	0
2015	124	108	87	11	0	0	0	0	0	57	32	10	1	0
2016	128	97	76	14	0	0	0	0	0	36	50	10	4	0
2017	123	99	80	18	0	0	0	0	0	37	44	18	0	0
2018	105	78	74	15	0	0	0	0	0	46	39	14	1	0
2019	141	50	35	8	0	0	0	0	0	58	34	8	0	0

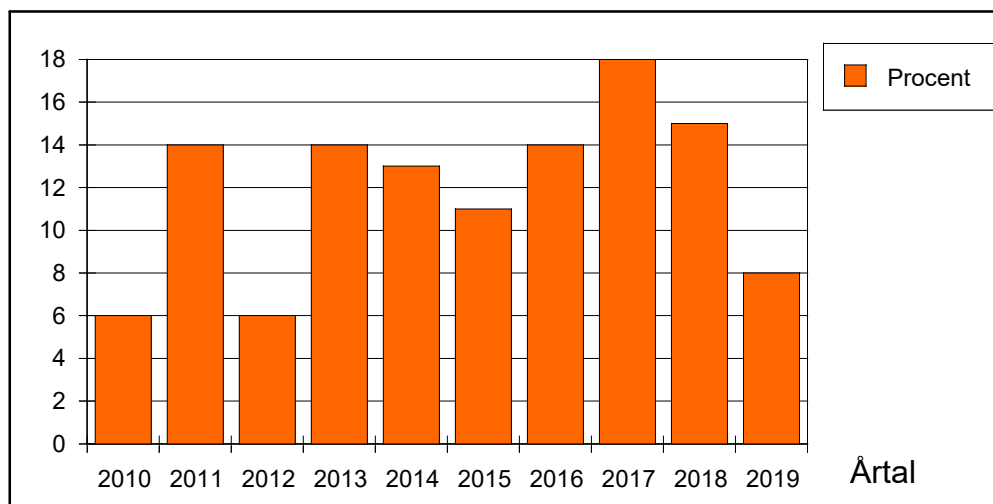
HD-statistiken omfattar svenskregistrerade hundar registrerade mellan 2010 och 2019.

Preliminära röntgenresultat ingår när annan uppgift sasknas.

För år med blandade resultat från den äldre och den nyare HD-avläsningen så har grupperna I - IV och C - E i redovisningen slagits samman som HD-anmärkning och ingår tillsammans i HD %.

OBSERVERA möjligheten att visa antal för varje HD-klass genom att klicka i rutan "Visa antal".

Diagram över HD-status % per år



**OBSERVERA !** att procenttal beräknade på grupper som är mindre än 100 är relativt osäkra och därför skall användas med stor försiktighet